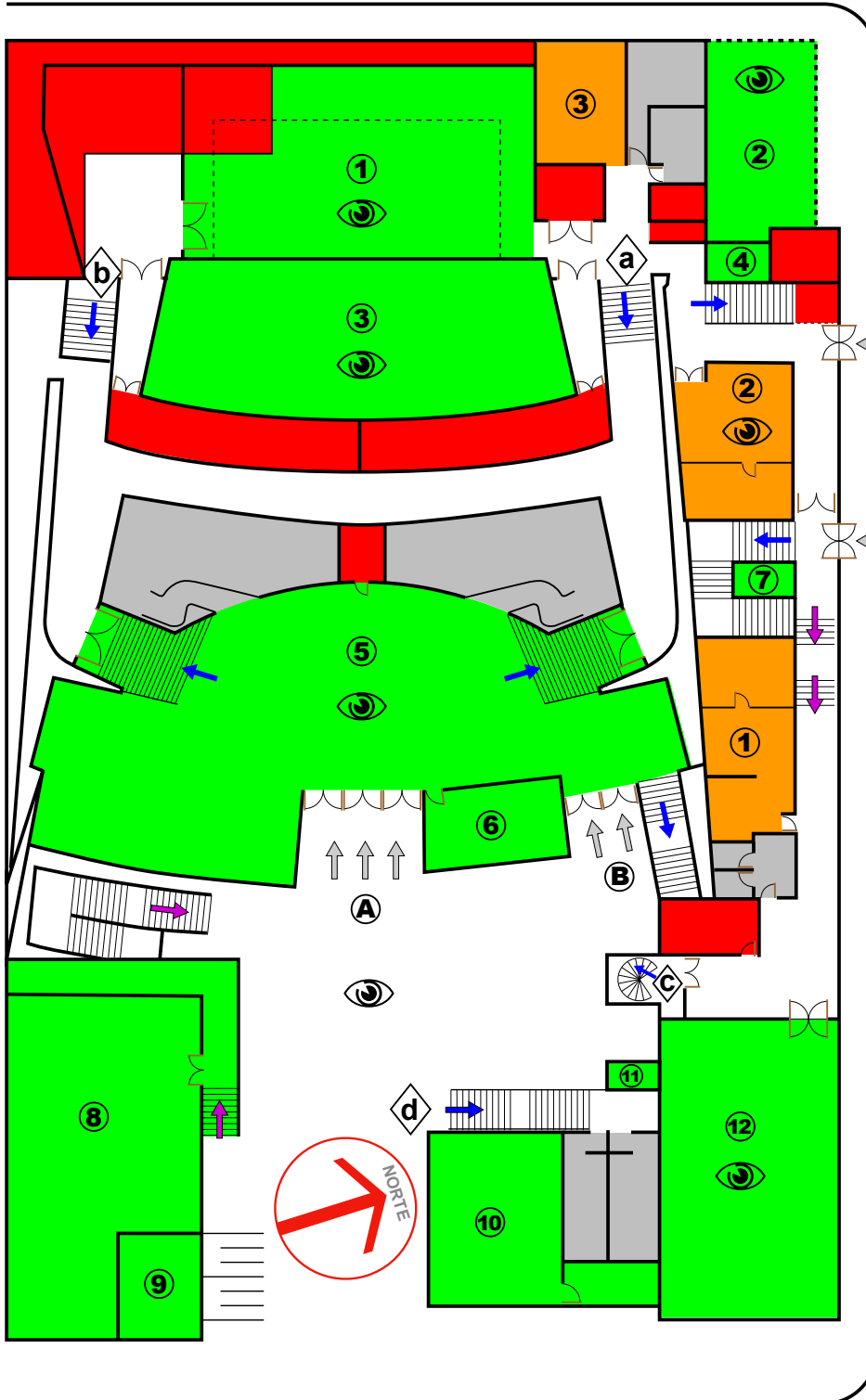


Guía de producción • Production guide.

Nivel uno • Level one



- 1** Zona de usos múltiples. / Multi-purpose zone (Trap Room).
- 2** Carga y descarga. / Load in & Load out.
- 3** Foso de Orquesta. / Orchestra's Pit.
- 4** Montacargas. / Freight Elevator.
- 5** Vestíbulo. / Lobby.
- 6** Confeitaria. / Candy Shop.
- 7** Elevador. / Elevator.
- 8** Oficinas del Teatro. / Theater Office.
- 9** Taquilla. / Box Office.
- 10** Tienda de Souvenirs. / Souvenir Store.
- 11** Elevador. / Elevator.
- 12** Salón de Ensayos. / Rehearsal Room.
- 1 2 3** Camerinos. / Dress Rooms.
- (A) (B)** ⇒ Acceso Público. / Public Access.
- (C)** ⇒ Acceso Staff. / Staff Access.
- (D)** ⇒ Acceso ♿ / Access.
- ◊ a b** → A Escenario. / To Stage.
- ◊ c** → A Escenario Teatro Estudio. / To Theater Studio Stage.
- ◊ d** → A Galería y Teatro Estudio. / To Art Gallery and Theater Studio.
- Sube. / Up.
- Baja. / Down.
- Acceso restringido. / Restricted Access.
- Sanitarios. / Rest Rooms.
- 👁** Imágen Disponible. / Image Available.
* Internet Only.